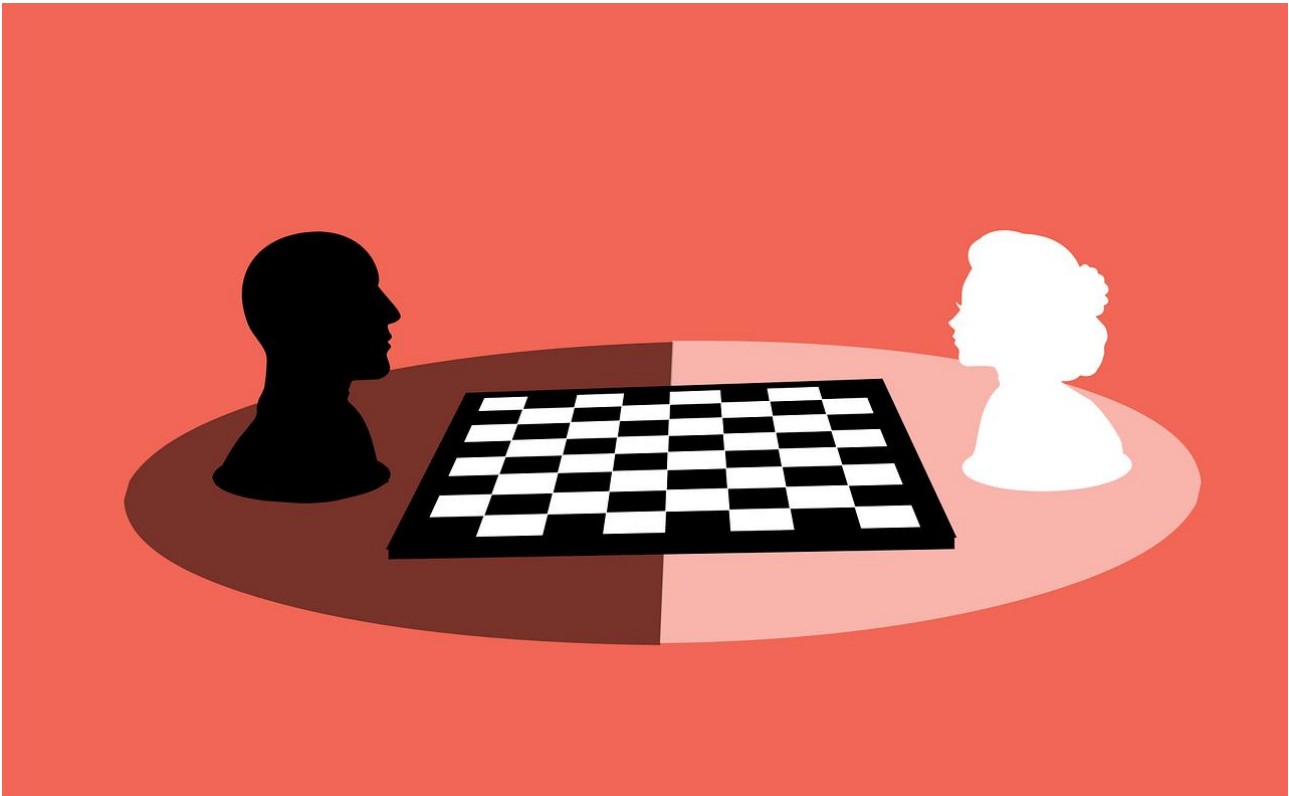


Skakregler



Brikkernes gang

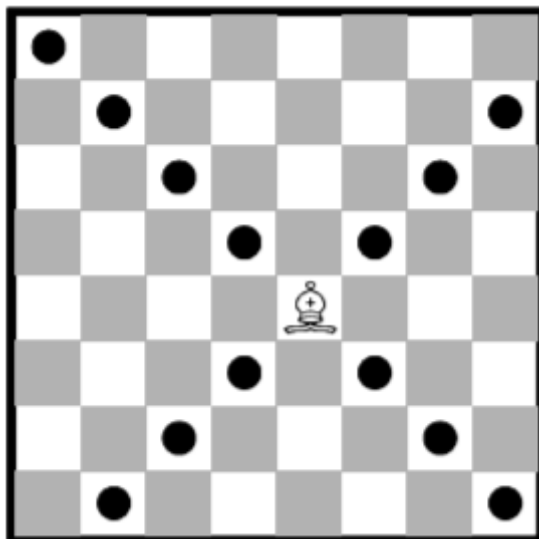
Det er ikke tilladt at flytte en brik til et felt der er besat af en brik af samme farve.

Hvis en brik flyttes til et felt der er besat af en af modstanderens brikker, bliver denne slået og fjernes fra skakbrættet som en del af det samme træk.

En brik siges at true en af modstanderens brikker, hvis brikken lovligt kan slå modstanderens brik i næste træk. En brik siges at true et felt, selvom brikken er forhindret i at flytte til det pågældende felt, fordi den ville efterlade sin egen konge i skak eller udsætte sin egen konge for skak.

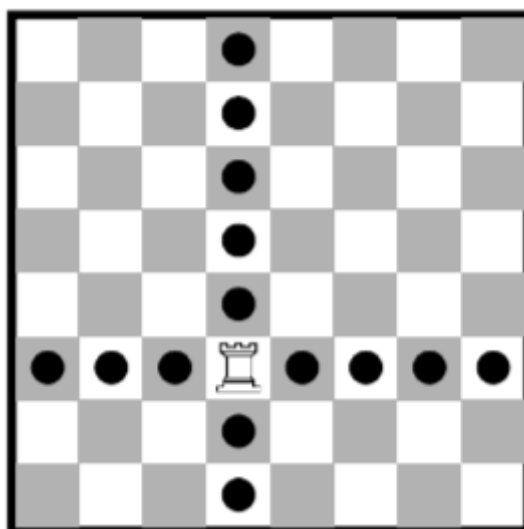
Løberen

Løberen må flyttes til ethvert felt på en diagonal som den står på.



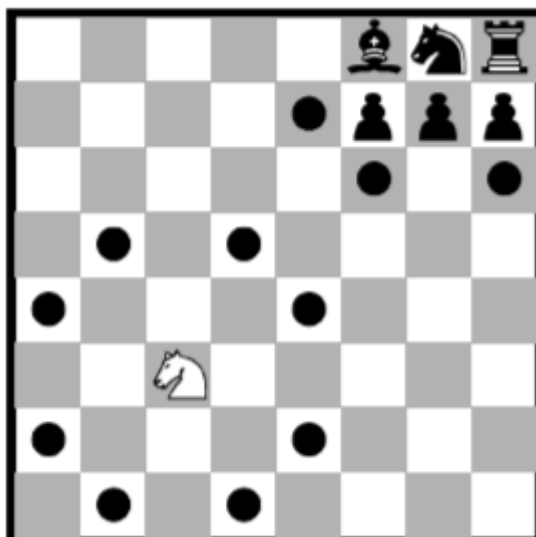
Tårnet

Tårnet må flyttes til ethvert felt på den række eller linje som den står på.



Springeren

Springeren må flyttes til et af de felter som er nærmest det felt den står på, men ikke på den samme linje, række eller diagonal.

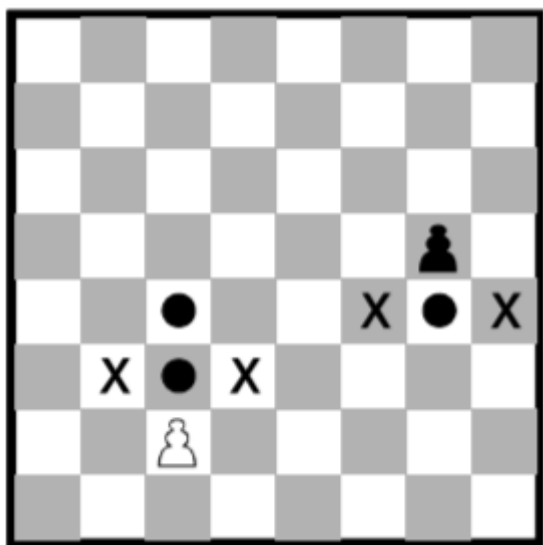


Bonden

Bonden må flyttes fremad til et ubesat felt umiddelbart foran den på samme linje.

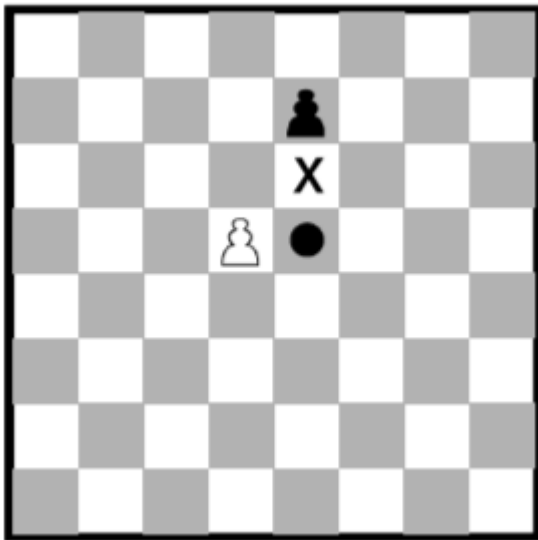
I sit første træk må bonden flyttes to felter frem ad sin linje, forudsat at begge felter er ubesatte.

Bonden må flyttes til et felt besat af en af modstanderens brikker som er diagonalt foran den på en tilstødende linje. Derved slås denne brik.



En bonde der truer et felt som er passeret af en af modstanderens bønder, idet denne i et træk er flyttet to træk frem fra sit udgangsfelt, kan slå denne bonde, som om den kun var flyttet ét træk frem. Dette slag må kun ske i trækket efter at bonden er flyttet frem.

Slaget kaldes for "en passant".

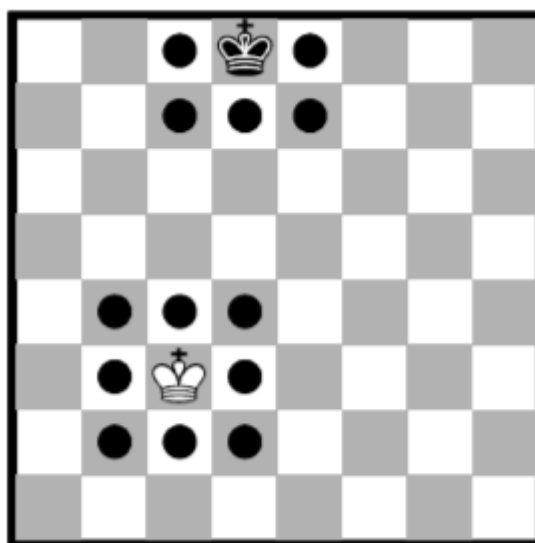


Når en bonde når rækken fjernest fra sit udgangsfelt, skal den som en del af trækket udskiftes med en dronning, tårn, løber eller springer af bondens farve på samme felt. Spillerens valg er ikke begrænset til brikker som er blevet slået tidligere.

Denne udskiftning kaldes en "bondeforvandling"; den nye brik virker med det samme.

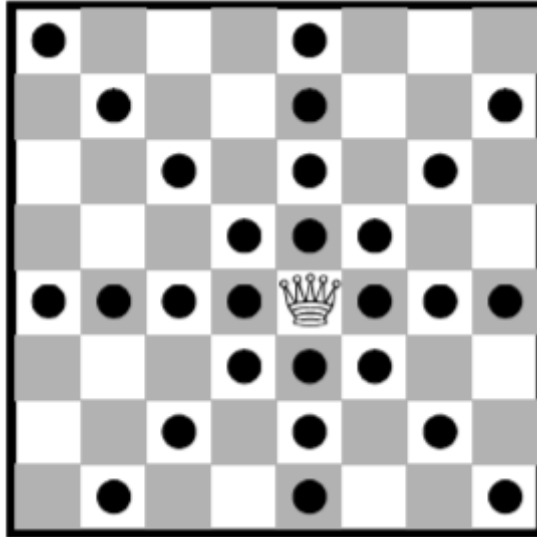
Kongen

Til et hvilket som helst tilstødende felt som ikke er truet af en eller flere af modstanderens brikker.



Dronningen

Dronningen må flyttes til ethvert felt på den række, linje eller en diagonal som den står på.



Rokade

Dette er et træk med kongen og et af tårnene af samme farve på den samme række og regnes som et enkelt kongetræk. Trækket udføres som følger: Kongen flyttes fra sit udgangsfelt to felter hen imod tårnet; derefter flyttes dette tårn til det felt som kongen lige har passeret.

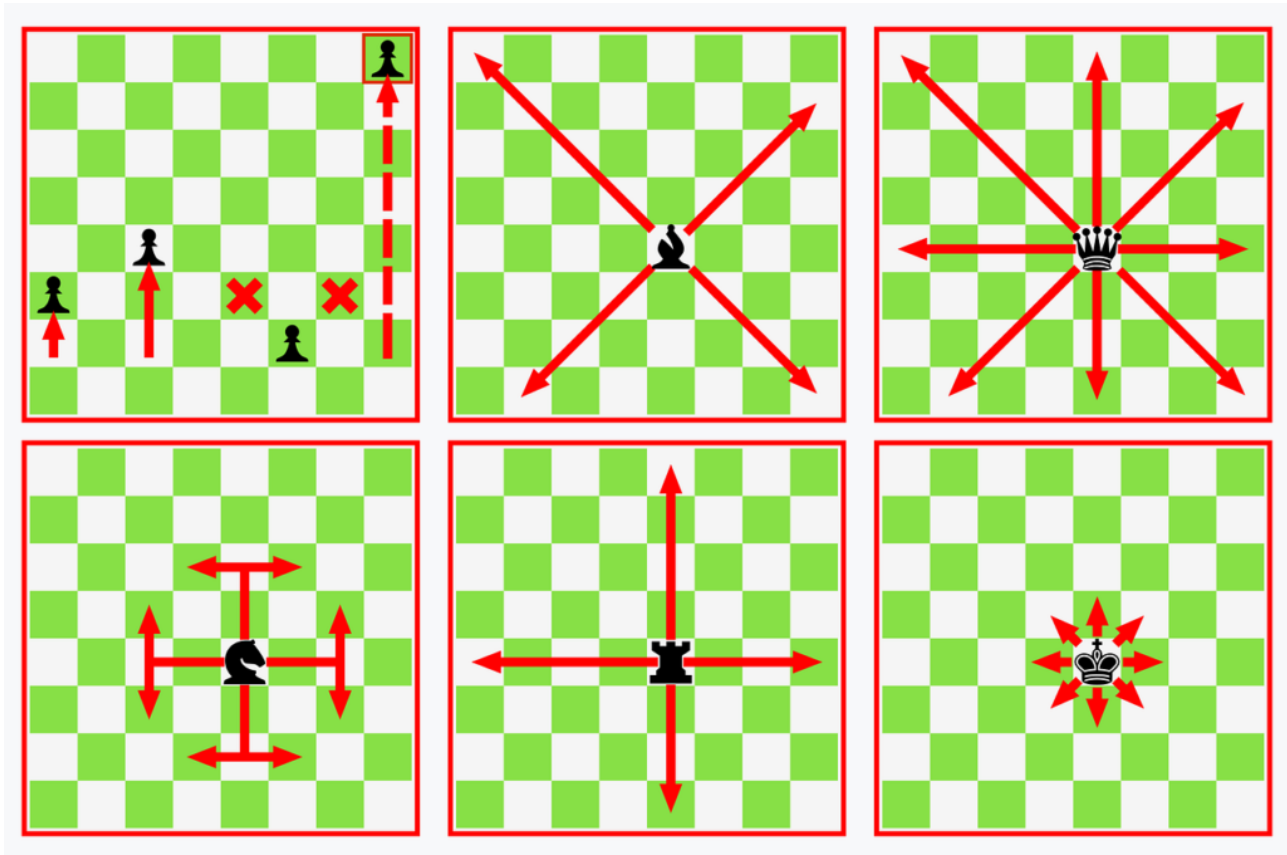
Retten til rokade er mistet hvis:

Kongen allerede har været flyttet
Tårnet, der rokeres med har været flyttet

Rokaden er forhindret midlertidigt hvis:

Feltet som kongen står på, eller som den skal passere, eller som den skal flyttes til, er truet af en eller flere af modstanderens brikker.
Der er nogen brik mellem kongen og det tårn der skal rokeres med.

Skakregler – oversigt



Skakregler som PDF